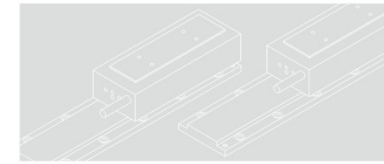


# KFW2 Series

有铁芯直线电机  
Iron-core Linear Motor



## CONTENTS

有铁芯技术、超低齿槽力、高加速、高速度  
With iron-core technology, Ultra-low cogging force, High acceleration, High speed

### KFW2-30

连续推力: 90N~180N  
峰值推力: 270N~540N  
定子宽度: 030: 50mm  
定子长度: B: 125mm / D: 230mm  
定子宽度: 030: 55mm  
定子长度: L180: 180mm / L270: 270mm



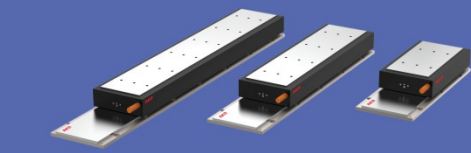
### KFW2-45

连续推力: 280N~560N  
峰值推力: 840N~1680N  
定子宽度: 045: 69.5mm / 090: 114.5mm / 135: 160mm  
定子长度: B: 205mm / D: 384mm  
定子宽度: 045: 75mm  
定子长度: L204: 204mm / L306: 306mm



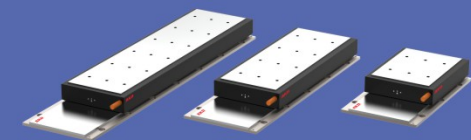
### KFW2-90

连续推力: 560N~1680N  
峰值推力: 1680N~5040N  
定子宽度: 045: 69.5mm / 090: 114.5mm / 135: 160mm  
定子长度: B: 205mm / D: 384mm / F: 563mm  
定子宽度: 090: 120mm  
定子长度: L204: 204mm / L306: 306mm



### KFW2-1D

连续推力: 1680N~2520N  
峰值推力: 5040N~7560N  
定子宽度: 045: 69.5mm / 090: 114.5mm / 135: 160mm  
定子长度: D: 384mm / F: 563mm  
定子宽度: 135: 175mm  
定子长度: L204: 204mm / L306: 306mm



KFW2-30 系列 有铁芯直线电机

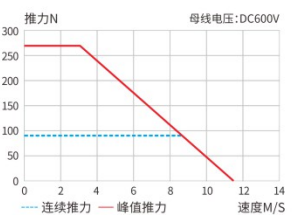
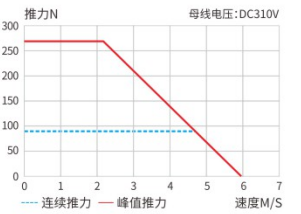
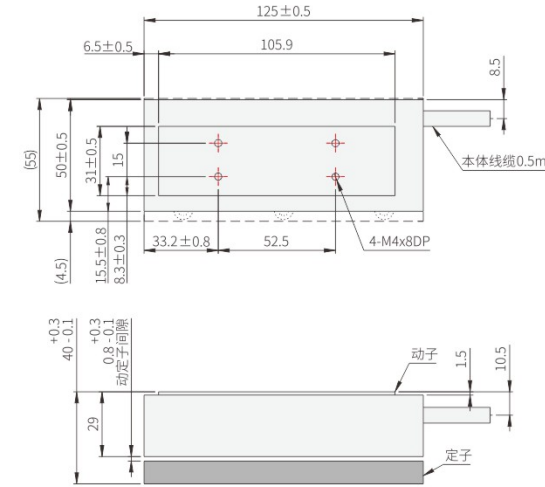
KFW2-30 系列 有铁芯直线电机

- 有铁芯技术
- 超低齿槽力
- 高加速
- 高速度



• KFW2-30A120尺寸参数

适配动力延长线(AKD型号)  
AL-DFN16-L\*-T01



订货号规则

KFW2 - 30 A 120 A

直线伺服电机

■ 磁铁高度

符号	规格
30	30mm
45	45mm
90	90mm
1D	135mm

■ 电源电压

符号	规格
A	AC200V

■ 动子长度

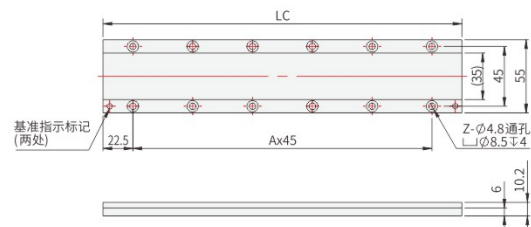
符号	规格
120	125mm
230	230mm

■ 绕组代码

标准绕组“无记号”  
A、B、C

注: \*默认出线0.5米, 动力线延长线型号AL-DFN\*\*\*  
\*关于水冷机型的详情, 请咨询AKD。

定子尺寸



定子名称: KFW030-L80、KFW030-L270

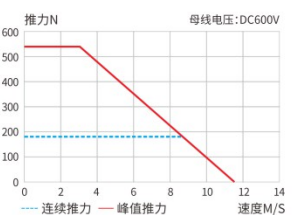
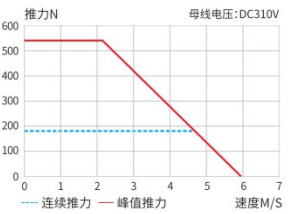
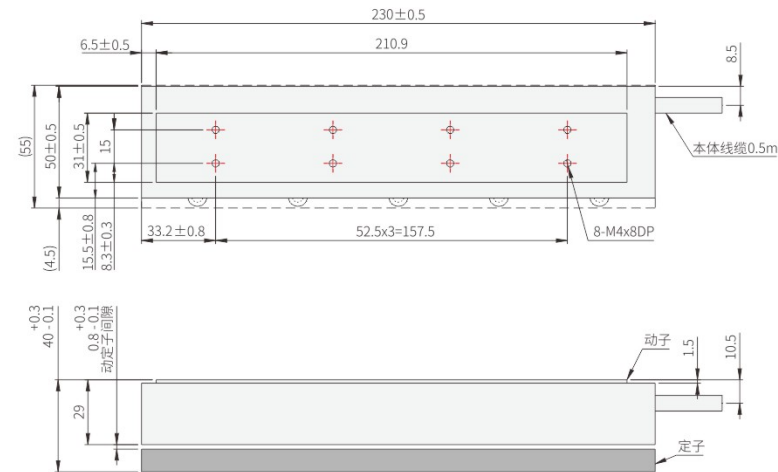
定子型号	LC	A	磁节距	质量
单位	mm	pcs	mm	kg/m
KFW030-L180	180	3	30	3.4
KFW030-L270	270	5	30	3.4



\*如有特殊长度要求请咨询AKD。

• KFW2-30A230尺寸参数

适配动力延长线(AKD型号)  
AL-DFN16-L\*-T01



性能参数	连续推力	峰值推力	连续电流	峰值电流	推力常数 ±10%	反向电动势常数 ±10%	电机常数 ±10%	电阻 ±10%	电感 ±30%	电气时间常数	额定功率	最大允许电压	热耗散常数	磁吸力	动子重量	最高温度
单位	N	N	A	A	N/A	V/m/s	N/√W	Ohm	mH	ms	W	Vdc	W/°C	KN	Kg	°C
KFW2-30A120	90	270	1.5	5.2	64.5	52	17	10.3	61.3	6	35	600	0.5	0.7	0.9	100
KFW2-30A230	180	540	2.9	10.4	64.5	52	24	5.2	32.6	6.3	65	600	0.9	1.3	1.7	100

\*1. 测量室温度25°C, 取决于散热环境。  
\*4. 相关参数规定如有变动, 恕不另行通知。

\*2. 电阻测量采用直流电流, 含0.5米标准线长。

\*3. 电感测量频率1kHz。

KFW2-45 系列 有铁芯直线电机

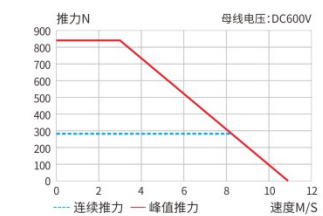
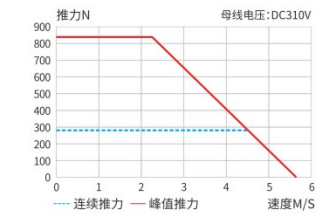
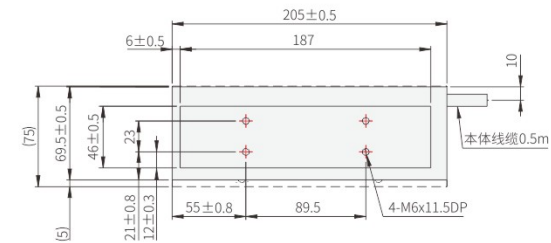
KFW2-45 系列 有铁芯直线电机

- 有铁芯技术
- 超低齿槽力
- 高加速
- 高速度



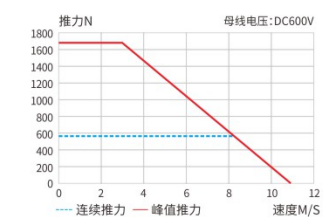
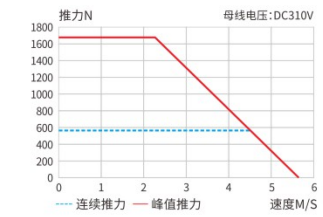
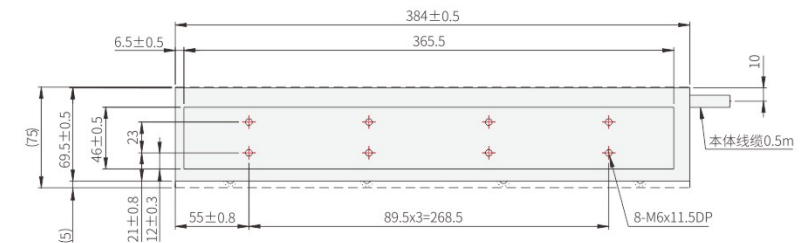
• KFW2-45A200尺寸参数

适配动力延长线(AKD型号)  
AL-DFN20-L\*-T01



• KFW2-45A380尺寸参数

适配动力延长线(AKD型号)  
AL-DFN20-L\*-T01



订货号规则

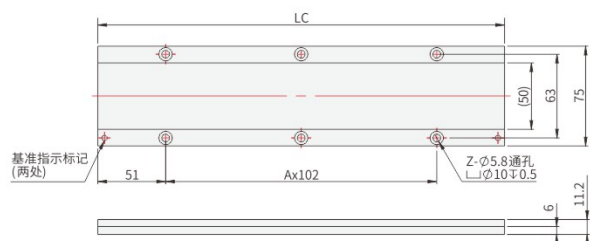
KFW2 - 45 A 200 A

直线伺服电机

磁铁高度		电源电压		动子长度		绕组代码	
符号	规格	符号	规格	符号	规格	标准绕组“无记号”	
30	30mm	A	AC200V	200	205mm	A、B、C	
45	45mm			560	563mm		
90	90mm						
1D	135mm						

注: \*默认出线0.5米, 动力线延长线型号AL-DFN\*\*\*  
\*关于水冷机型的详情, 请咨询AKD。

定子尺寸



定子名称: KFW045-L204、KFW045-L306

定子型号	LC	A	磁节距	质量
单位	mm	pcs	mm	kg/m
KFW045-L204	204	1	51	4.9
KFW045-L306	306	2	51	4.9



\* 如有特殊长度要求请咨询AKD。

性能参数	连续推力	峰值推力	连续电流	峰值电流	推力常数 ±10%	反向电动势常数 ±10%	电机常数 ±10%	电阻 ±10%	电感 ±30%	电气时间常数	额定功率	最大允许电压	散热常数	磁吸力	动子重量	最高温度
单位	N	N	A	A	N/A	V/m/s	N/√W	Ohm	mH	ms	W	Vdc	W/°C	KN	Kg	°C
KFW2-45A200	280	840	4.4	16.4	67.5	55	37	2.9	36.2	12.5	84	600	1.1	2.1	2.9	100
KFW2-45A380	560	1680	8.8	32.8	67.5	55	52	1.5	17.1	11.8	168	600	2.2	4.3	5.6	100

\*1. 测量室温度25°C, 取决于散热环境。  
\*4. 相关参数规定如有变动, 恕不另行通知。

\*2. 电阻测量采用直流电流, 含0.5米标准线缆。

\*3. 电感测量频率1kHz。

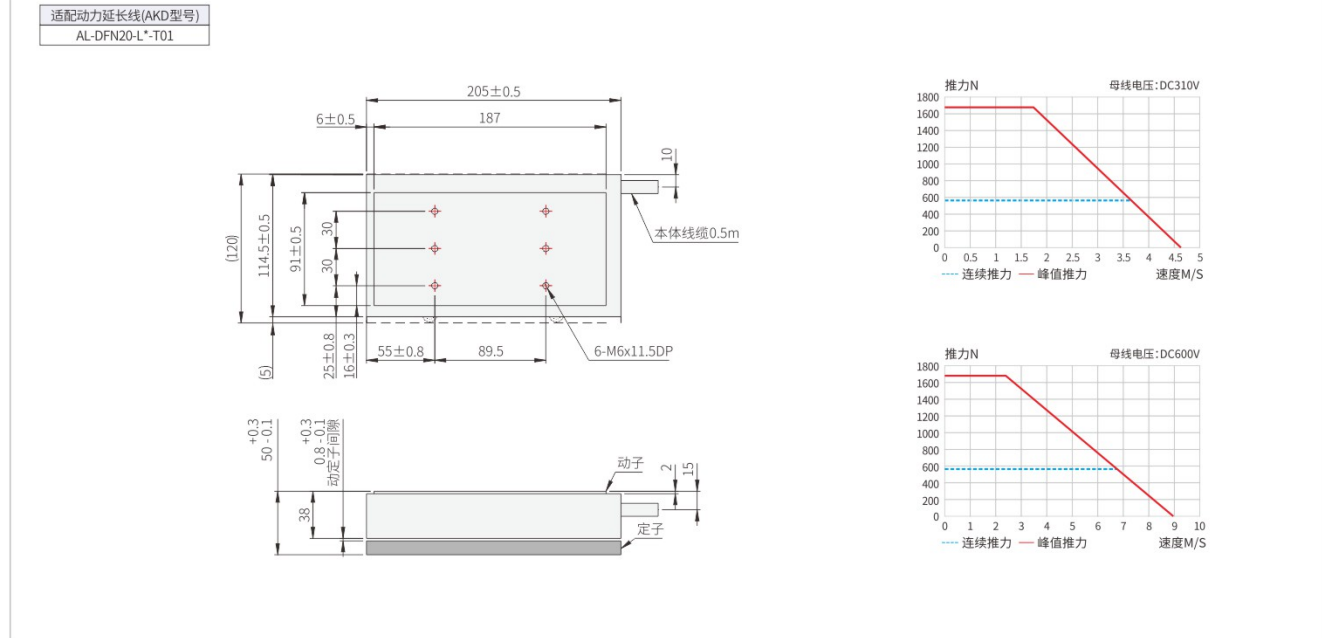
KFW2-90 系列 有铁芯直线电机

KFW2-90 系列 有铁芯直线电机

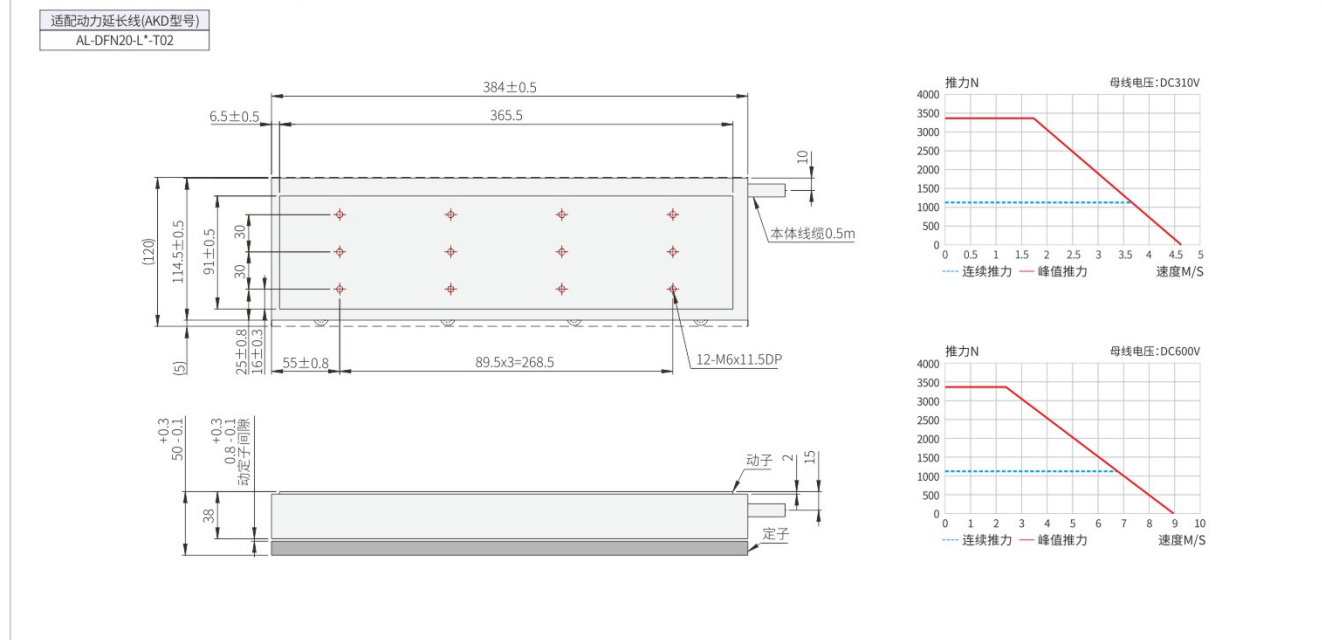
- 有铁芯技术
- 超低齿槽力
- 高加速
- 高速度



• KFW2-90A200尺寸参数



• KFW2-90A380尺寸参数



订货号规则

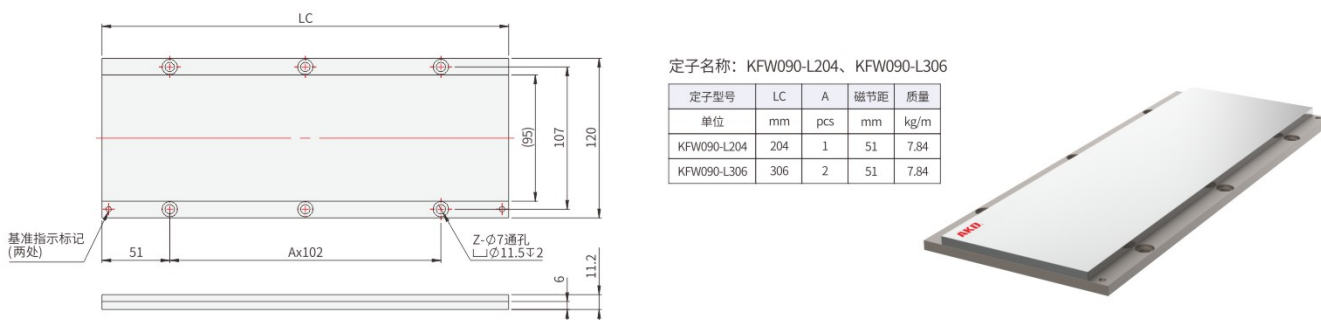
**KFW2 - 90 A 200 A**

直线伺服电机

磁铁高度		电源电压		动子长度		绕组代码
符号	规格	符号	规格	符号	规格	标准绕组“无记号”
30	30mm	A	AC200V	200	205mm	A、B、C
45	45mm			380	384mm	
90	90mm			560	563mm	
1D	135mm					

注: \*默认出线0.5米, 动力线延长线型号AL-DFN\*\*\*  
\*关于水冷机型的详情, 请咨询AKD。

定子尺寸



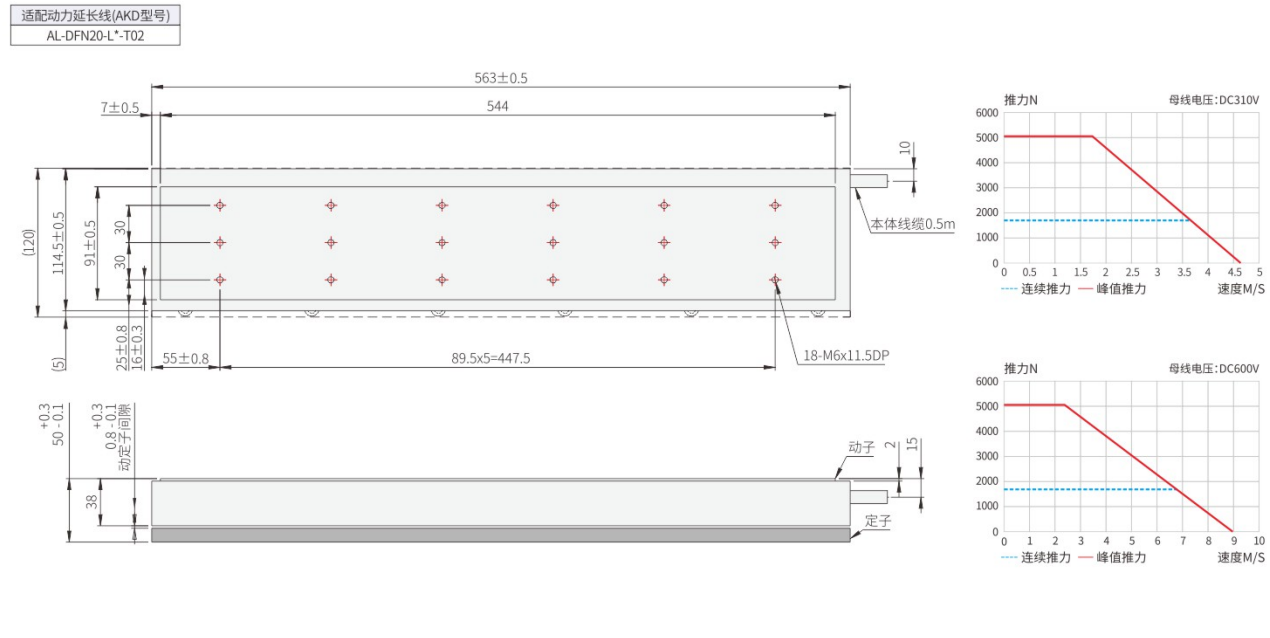
性能参数	连续推力	峰值推力	连续电流	峰值电流	推力常数 ±10%	反向电动势常数 ±10%	电机常数 ±10%	电阻 ±10%	电感 ±30%	电气时间常数	额定功率	最大允许电压	热耗散常数	磁吸引力	动子重量	最高温度
单位	N	N	A	A	N/A	V/m/s	N/√W	Ohm	mH	ms	W	Vdc	W/°C	KN	Kg	°C
KFW2-90A200	560	1680	7.2	27.0	82	67	58	1.9	24.3	12.8	148	600	2.0	4.3	5.4	100
KFW2-90A380	1120	3360	14.4	54.0	82	67	82	1.0	12.2	12.8	296	600	3.9	8.5	10.1	100

\*1. 测量室温度25°C, 取决于散热环境。  
\*2. 电阻测量采用直流电流, 含0.5米标准线。  
\*3. 电感测量频率1kHz。  
\*4. 相关参数规定如有变动, 恕不另行通知。

KFW2-90 系列 有铁芯直线电机

KFW2-90 系列 有铁芯直线电机

• KFW2-90A560尺寸参数



性能参数	连续推力	峰值推力	连续电流	峰值电流	推力常数 ±10%	反向电动势 常数±10%	电机常 数±10%	电阻 ±10%	电感 ±30%	电气时 间常数	额定 功率	最大允 许电压	热耗 散常数	磁吸 引力	动子 重量	最高 温度
单位	N	N	A	A	N/A	V/m/s	N/√W	Ohm	mH	ms	W	Vdc	W/°C	KN	Kg	°C
KFW2-90A560	1680	5040	21.6	81.0	82	67	101	0.6	8.1	12.8	443	600	5.9	12.7	14.9	100

\*1. 测量室温度25°C, 取决于散热环境。  
\*4. 相关参数规定如有变动, 恕不另行通知。

\*2. 电阻测量采用直流电流, 含0.5米标准线缆。

\*3. 电感测量频率1kHz。

MEMO

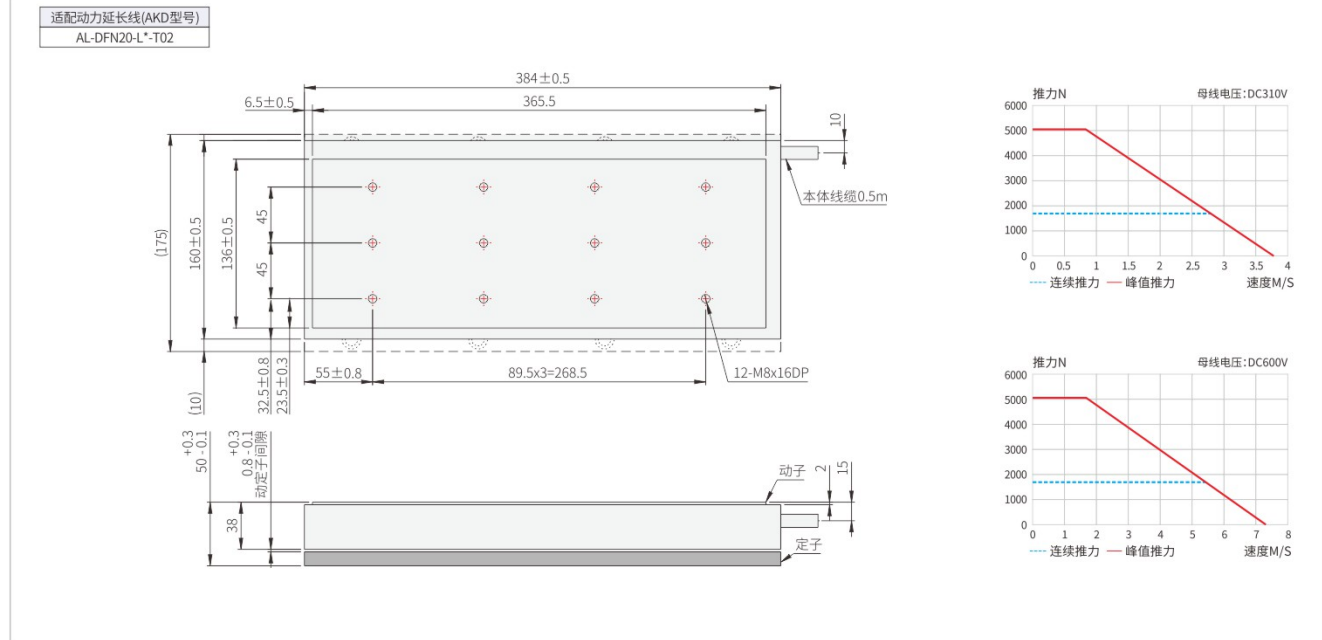
KFW2-1D系列 有铁芯直线电机

KFW2-1D系列 有铁芯直线电机

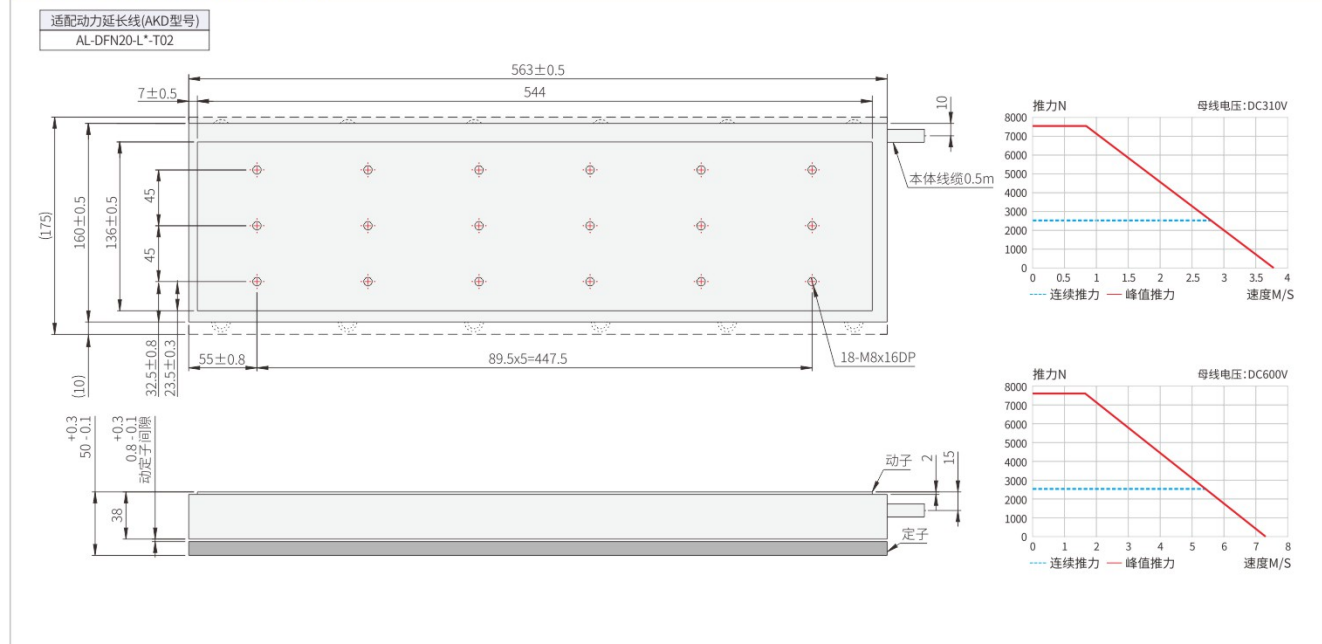
- 有铁芯技术
- 超低齿槽力
- 高加速
- 高速度



• KFW2-1DA380尺寸参数



• KFW2-1DA560尺寸参数



订货号规则

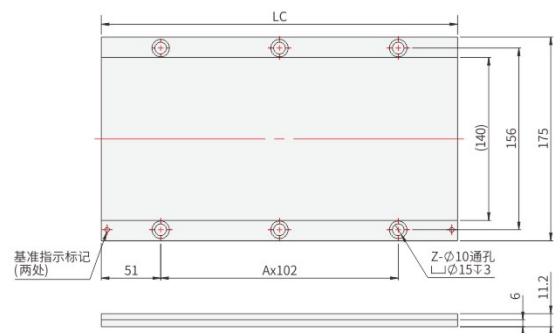
**KFW2 - 1D A 380 A**

直线伺服电机

磁铁高度		电源电压		动子长度		绕组代码	
符号	规格	符号	规格	符号	规格	标准绕组“无记号”	
30	30mm	A	AC200V	380	384mm	A、B、C	
45	45mm			560	563mm		
90	90mm						
1D	135mm						

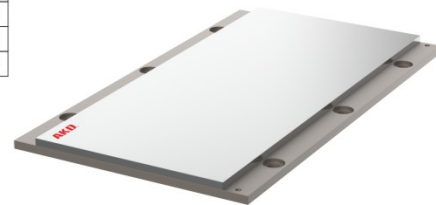
注: \*默认出线0.5米, 动力线延长线型号AL-DFN\*\*\*  
\*关于水冷机型的详情, 请咨询AKD。

定子尺寸



定子名称: KFW1D-L204、KFW1D-L306

定子型号	LC	A	磁节距	质量
单位	mm	pcs	mm	kg/m
KFW1D-L204	204	1	51	11.43
KFW1D-L306	306	2	51	11.43



\* 如有特殊长度要求请咨询AKD。

性能参数	连续推力	峰值推力	连续电流	峰值电流	推力常数 ±10%	反向电动势常数 ±10%	电机常数 ±10%	电阻 ±10%	电感 ±30%	电气时间常数	额定功率	最大允许电压	热耗散常数	磁吸引力	动子重量	最高温度
单位	N	N	A	A	N/A	V/m/s	N/√W	Ohm	mH	ms	W	Vdc	W/°C	KN	Kg	°C
KFW2-1DA380	1680	5040	14.4	54.0	123	82	105	1.4	17.3	12.4	436	600	5.8	12.7	14.6	100
KFW2-1DA560	2520	7560	21.6	81.0	123	82	129	0.9	11.5	12.4	653	600	8.7	19	21.6	100

\*1. 测量室温度25°C, 取决于散热环境。  
\*2. 电阻测量采用直流电流, 含0.5米标准线。\*3. 电感测量频率1kHz。  
\*4. 相关参数规定如有变动, 恕不另行通知。