

## 目录索引



## 丝杆支撑座系列

高精度 / 高刚性 / 组立简便

EK系列（凸型固定侧）	03
EF系列（凸型支撑侧）	06
BK系列（方型固定侧）	08
BF系列（方型支撑侧）	11
FK系列（圆型固定侧）	13
FF系列（圆型支撑侧）	17
AK系列（方型固定侧）	19
AF系列（方型支撑侧）	21
锁固螺帽	23
建议轴端加工尺寸（固定侧）——BK型	24
建议轴端加工尺寸（固定侧）——FK, FKA, EK, AK, LK型	25
建议轴端加工尺寸（支撑侧）——FF, EF, BF, AF, LF型	26

# 公司简介 | Company Profile

·深圳市金旺达机电有限公司（品牌AKD）成立于2009年。是一家致力于高端自动化核心零部件研发、生产、销售一体的国家高新技术企业、广东省专精特新企业。

·主要产品：精密直线导轨、精密滚珠丝杆、精密行星滚柱丝杆、精密减速机、KKR钢基模组、GTHA内嵌式铝基模组、KTH\KTB\KCH\KCB系列铝基模组、KDG\KDA\KY系列电动缸、直线电机、DD马达、中空旋转平台、螺杆与支撑座等。

·应用领域：半导体、3C电子、新能源、LCD/LED面板、医疗、机床、人形机器人等高端自动化行业。

·管理体系：ISO9001质量管理体系。

·知识产权：公司拥有发明专利8项，实用新型33项，外观专利29项，软件著作权11项。  
产品认证：CE、ROHS。

·AKD始终秉承着务实、创新的价值观，信+坚持的发展理念；致力于打造高端自动化核心零部件领域知名品牌，逐步实现AKD品牌国际化。通过数十年如一日的努力与专注，AKD营收始终保持着稳步增长态势，市场应用广泛，创下了品牌、产品双佳口碑，赢得了同行与客户的一致认可。

·Shenzhen Jinwangda Electromechanical Co., Ltd. (brand AKD) was established in 2009. We are a national high-tech enterprise dedicated to the research and development, production, and sales of high-end automation core components, as well as a specialized and innovative technology enterprise in Guangdong Province.

·Main products: Precision linear guides, precision ball screws, precision planetary roller screws, precision reducers, KKR steel-based modules, GTHA embedded aluminum-based modules, KTH/KTB/KCH/KCB series aluminum-based modules, KDG/KDA/KY series electric cylinders, linear motors, DD motors, hollow rotary tables, screws and support seats, etc.

·Application fields: Semiconductor, 3C electronics, new energy, LCD/LED panels, medical, machine tools, humanoid robots, and other high-end automation industries.

·Management System: ISO9001 Quality Management System.

·Intellectual Property: The company has 8 invention patents, 33 utility model patents, 29 appearance patents, and 11 software copyrights.

·Product certification: CE, ROHS.

·AKD always adheres to the values of pragmatism and innovation, and the development concept of trust and persistence; Dedicated to building a well-known brand in the field of high-end automation core components, gradually achieving the internationalization of AKD brand. Through decades of continuous efforts and focus, AKD's revenue has always maintained a steady growth trend, with a wide range of market applications, creating a double good reputation for both brand and product, and winning unanimous recognition from peers and customers.



## 使命

让工业设计更精准、操作更简单！

**Mission:**  
Make industrial design more precise and easy to operate.

## 愿景

成为客户高性价比、长期可靠的合作伙伴！  
成为自动化核心零部件标杆品牌！

**Vision:**  
Become a cost-effective and long-term reliable partner for customers!  
Become a leading brand in automation core components.

## 核心价值观

务实、创新  
**Core values:**  
Pragmatic and innovative.

·国家级高新技术企业  
National High-Tech Enterprise

·广东省专精特新企业  
Guangdong SRDI Enterprise

·深圳市高新技术企业  
Shenzhen High-Tech Enterprise

·机器人技术与国家重点实验室合作单位  
Partner Unit of Robotics Technology and the State Key Laboratory

Accuracy

精度: 追求精准

Kind

友善的: 对待客户、员工、股东真诚、友善

Design

设计: 原创和创新

EK系列 (凸型固定侧)

EK系列 (凸型固定侧)

订购编号	型号	表面处理	适用螺杆	使用轴承	
				型号	最大启动扭矩 gf·cm
EK05_C7	EK05	染黑	C7	605	无预压
EK05_C7N		化学镍	C7	605	无预压
EK06_C7	EK06	染黑	C7	606	无预压
EK06_C5			C5	706A P0	50
EK06_C3			C3	706A P5	50
EK06_C7N		化学镍	C7	606	无预压
EK06_C5N			C5	706A P0	50
EK06_C3N			C3	706A P5	50
EK08_C7	EK08	染黑	C7	608	无预压
EK08_C5			C5	708A P0	90
EK08_C3			C3	708A P5	90
EK08_C7N		化学镍	C7	608	无预压
EK08_C5N			C5	708A P0	90
EK08_C3N			C3	708A P5	90
EK10_C7	EK10	染黑	C7	6000	无预压
EK10_C5			C5	7000A P0	190
EK10_C3			C3	7000A P5	190
EK10_C7N		化学镍	C7	6000	无预压
EK10_C5N			C5	7000A P0	190
EK10_C3N			C3	7000A P5	190
EK12_C7	EK12	染黑	C7	6001	无预压
EK12_C5			C5	7001A P0	210
EK12_C3			C3	7001A P5	210
EK12_C7N		化学镍	C7	6001	无预压
EK12_C5N			C5	7001A P0	210
EK12_C3N			C3	7001A P5	210

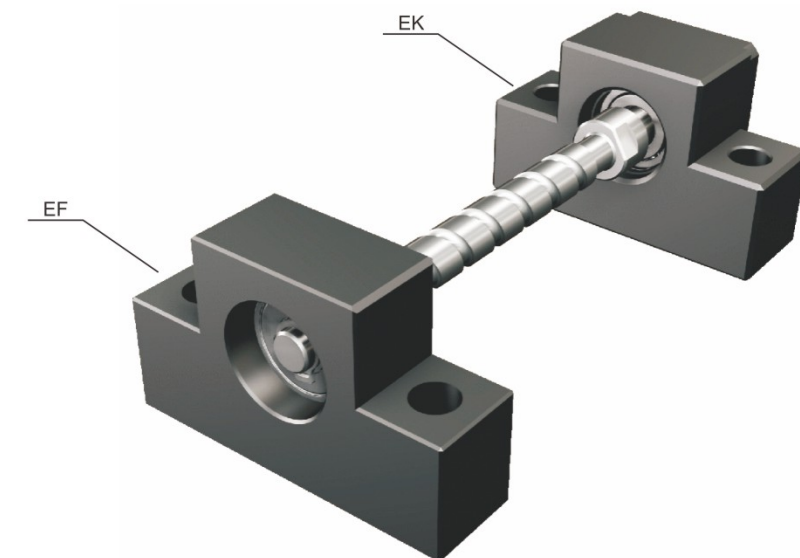


备注:  
 1. C7级使用6字头轴承, 轴向需轻负荷, 间隙约0.03mm。(预订此规格请先洽询技术资料)  
 2. C5级使用之轴承经预压处理, 轴向0间隙。  
 3. 轴承皆采用台湾品牌大厂, 采DF组装, 最适宜滚珠螺杆使用。

订购编号	型号	表面处理	适用螺杆	使用轴承	
				型号	最大启动扭矩 gf·cm
EK15_C7	EK15	染黑	C7	6002	无预压
EK15_C5			C5	7002A P0	230
EK15_C3			C3	7002A P5	230
EK15_C7N		化学镍	C7	6002	无预压
EK15_C5N			C5	7002A P0	230
EK15_C3N			C3	7002A P5	230
EK20_C7	EK20	染黑	C7	7204A P0	无预压
EK20B_C7			C7	7204B P0	无预压
EK20_C5			C5	7204A P0	550
EK20B_C5			C5	7204B P0	660
EK20_C3			C3	7204A P5	550
EK20_C7N			化学镍	C7	7204A P0
EK20B_C7N		C7		7204B P0	无预压
EK20_C5N		C5		7204A P0	550
EK20B_C5N		C5		7204B P0	660
EK20_C3N		C3		7204A P5	550



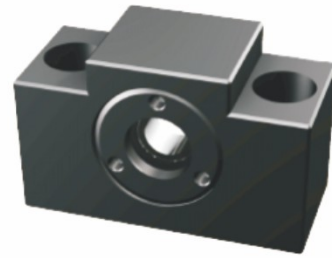
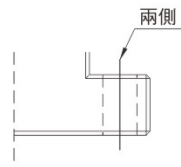
备注:  
 1. C7级使用6字头轴承, 轴向需轻负荷, 间隙约0.03mm。(预订此规格请先洽询技术资料)  
 2. C5级使用之轴承经预压处理, 轴向0间隙。  
 3. 轴承皆采用台湾品牌大厂, 采DF组装, 最适宜滚珠螺杆使用。



EK系列 (凸型固定侧)

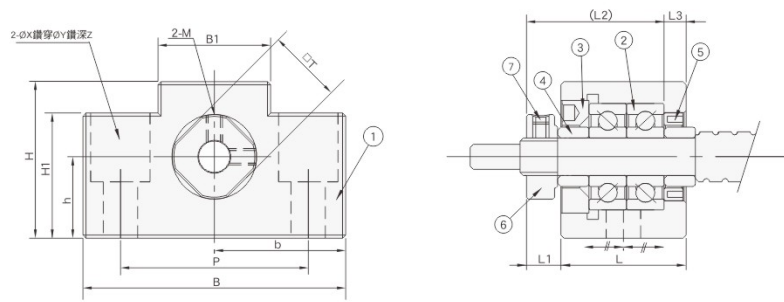
EF系列 (凸型支撑侧)

EK05



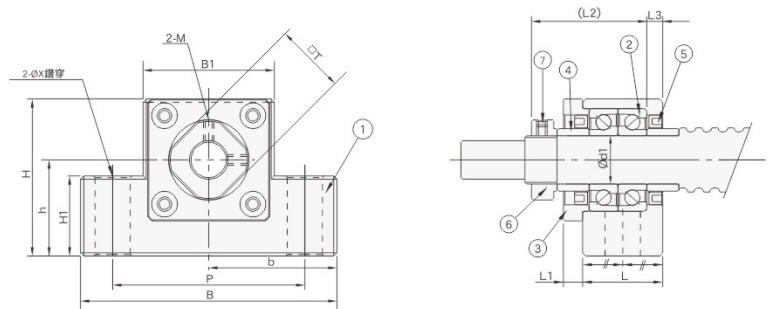
(EK05~08)

EK06, EK08



编号	部品名称	数量
1	轴承座本体	1
2	轴承	1组
3	压板	1
4	间隔圈	2
5	轴封	1(2)
6	锁固螺帽	1
7	内六角止付螺丝	2

EK10~EK20



(EK10~20)

单位 mm

型号	轴径 d1	L	L1	L2	L3	B	H	b		h	B1	H1	P	X	Y	Z	M	T	重量
								±0.02	±0.02										
EK05	5	16.5	5.5	18.5	3.5	36	21	18	11	20	8	28	4.5	-	-	-	M3	11	0.12
EK06	6	20	5.5	22	3.5	42	25	21	13	18	20	30	5.5	9.5	11	-	M3	12	0.18
EK08	8	23	7	26	4	52	32	26	17	25	26	38	6.6	11	12	-	M3	14	0.27
EK10-1	10	24	6	29.5	6	65	43	32.5	21	36	20	52	6.6	-	-	-	M3	16	0.47
EK10	10	24	6	29.5	6	70	43	35	25	36	24	52	9	-	-	-	M3	16	0.47
EK12	12	24	6	29.5	6	70	43	35	25	36	24	52	9	-	-	-	M4	19	0.45
EK15	15	25	6	36	5	80	49	40	30	41	25	60	11	-	-	-	M4	22	0.6
EK20	20	42	10	50	10	95	58	47.5	30	56	25	75	11	-	-	-	M4	30	1.35

订购编号	型号	表面处理	适用螺杆	使用轴承
EF06_C7	EF06	染黑	C7	606ZZ
EF06_C3			C3 C5	606ZZ
EF06_C7N		化学镍	C7	606VW
EF06_C3N			C3 C5	606VW
EF08_C7	EF08	染黑	C7	606ZZ
EF08_C3			C3 C5	606ZZ
EF08_C7N		化学镍	C7	606VW
EF08_C3N			C3 C5	606VW
EF10_C7	EF10	染黑	C7	608ZZ
EF10_C3			C3 C5	608ZZ
EF10_C7N		化学镍	C7	608DD
EF10_C3N			C3 C5	608DD
EF12_C7	EF12	染黑	C7	6000ZZ
EF12_C3			C3 C5	6000ZZ
EF12_C7N		化学镍	C7	6000DDU
EF12_C3N			C3 C5	6000DDU
EF15_C7	EF15	染黑	C7	6002ZZ
EF15_C3			C3 C5	6002ZZ
EF15_C7N		化学镍	C7	6002DDU
EF15_C3N			C3 C5	6002DDU
EF20_C7	EF20	染黑	C7	6204ZZ
EF20_C3			C3 C5	6204ZZ
EF20_C7N		化学镍	C7	6204DDU
EF20_C3N			C3 C5	6204DDU



染黑 (适用环境: 一般)



化学镍 (适用环境: 无尘室)

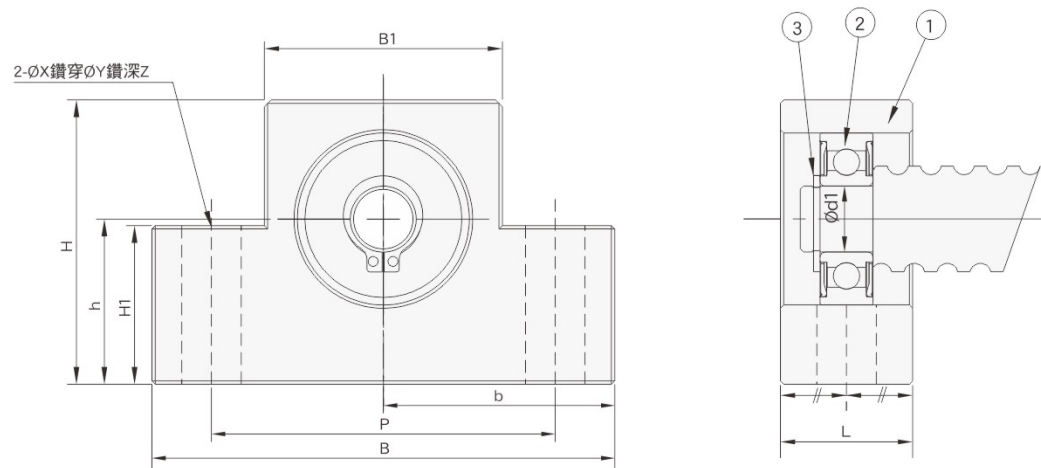
- 备注:
1. 染黑使用之轴承采用变铁盖。
  2. 化学镍使用之轴承经采用双塑胶盖。
  3. 轴承皆采用台湾品牌大厂。

EF系列 (凸型支撑侧)



编号	部品名称	数量
1	轴承座本体	1
2	轴承	1组
3	C型号扣环	1

EF



单位 mm

型号	轴径	L	B	H	b		B1	H1	P	X	Y	Z	使用轴承	使用C型扣环	重量
					±0.02	±0.02									
EF06	6	12	42	25	21	13	18	20	30	5.5	9.5	11	606ZZ	S06	0.1
EF08	6	14	52	32	26	17	25	26	38	6.6	11	12	606ZZ	S06	0.16
EF10	8	20	70	43	35	25	36	24	52	9	-	-	608ZZ	S08	0.35
EF12	10	20	70	43	35	25	36	24	52	9	-	-	6000ZZ	S10	0.35
EF15	15	20	80	49	40	30	41	25	60	9	-	-	6002ZZ	S15	0.4
EF20	20	26	95	58	47.5	30	56	25	75	11	-	-	6204ZZ	S20	0.65

BK系列 (方型固定侧)

订购编号	型号	表面处理	适用螺杆	使用轴承	
				型号	最大启动扭矩 gf·cm
BK10_C7	BK10	染黑	C7	6000	无预压
BK10_C5			C5	7000A P0	190
BK10_C3			C3	7000A P5	190
BK10_C7N		化学镍	C7	6000	无预压
BK10_C5N			C5	7000A P0	190
BK10_C3N			C3	7000A P5	190
BK12_C7	BK12	染黑	C7	6001	无预压
BK12_C5			C5	7001A P0	210
BK12_C3			C3	7001A P5	210
BK12_C7N		化学镍	C7	6001	无预压
BK12_C5N			C5	7001A P0	210
BK12_C3N			C3	7001A P5	210
BK15_C7	BK15	染黑	C7	6002	无预压
BK15_C5			C5	7002A P0	230
BK15_C3			C3	7002A P5	230
BK15_C7N		化学镍	C7	6002	无预压
BK15_C5N			C5	7002A P0	230
BK15_C3N			C3	7002A P5	230
BK17_C7	BK17	染黑	C7	6203	无预压
BK17_C5			C5	7203A P0	370
BK17_C3			C3	7203A P5	370
BK17_C7N		化学镍	C7	6203	无预压
BK17_C5N			C5	7203A P0	370
BK17_C3N			C3	7203A P5	370
BK20_C7	BK20	染黑	C7	6004	无预压
BK20_C5			C5	7004A P0	380
BK20_C3			C3	7004A P5	380
BK20_C7N		化学镍	C7	6004	无预压
BK20_C5N			C5	7004A P0	380
BK20_C3N			C3	7004A P5	380

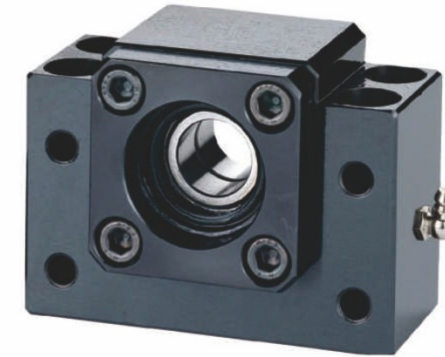


- 备注:
- C7级使用6字头轴承, 轴向需轻负荷, 间隙约0.03mm。(预订此规格请先洽询技术资料)
  - C5级使用之轴承经预压处理, 轴向0间隙。
  - 轴承皆采用台湾品牌大厂, 采DF组装, 最适宜滚珠螺杆使用。
  - 标准品无油嘴 (标示★处), 若有需要请事先告知业务人员。

BK系列 (方型固定侧)

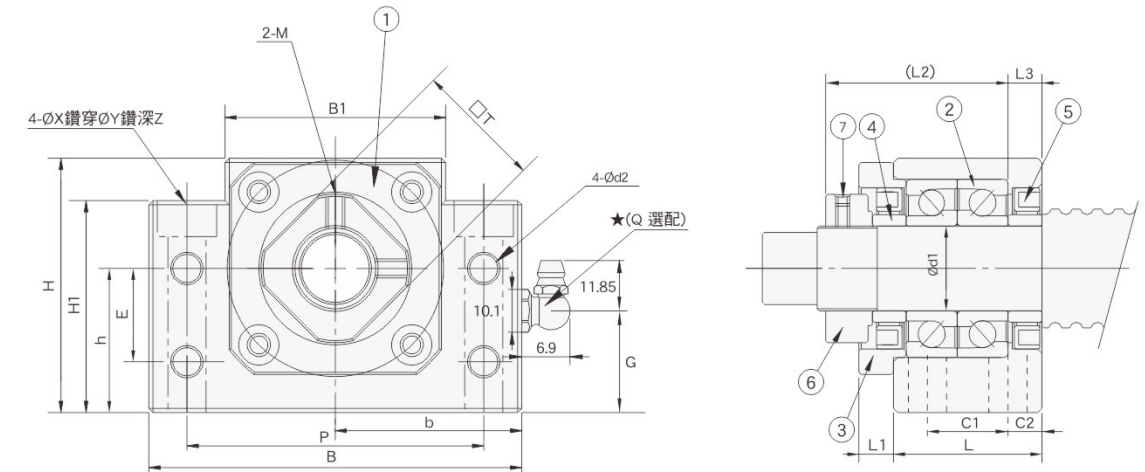
BK系列 (方型固定侧)

订购编号	型号	表面处理	适用螺杆	使用轴承	
				型号	最大启动扭矩 gf·cm
BK25_C7	BK25	染黑	C7	6205	无预压
BK25B_C7			C7	7205B P0	无预压
BK25_C5			C5	7205A P0	730
BK25B_C5			C5	7205B P0	1000
BK25_C3			C3	7205A P5	730
BK25_C7N		化学镍	C7	6205	无预压
BK25B_C7N			C7	7205B P0	无预压
BK25_C5N			C5	7205A P0	730
BK25B_C5N			C5	7205B P0	1000
BK25_C3N			C3	7205A P5	730
BK30_C7	BK30	染黑	C7	6206	无预压
BK30B_C7			C7	7206B P0	无预压
BK30_C5			C5	7206A P0	1050
BK30B_C5			C5	7206B P0	1250
BK30_C3			C3	7206A P5	1050
BK30_C7N		化学镍	C7	6206	无预压
BK30B_C7N			C7	7206B P0	无预压
BK30_C5N			C5	7206A P0	1050
BK30B_C5N			C5	7206B P0	1250
BK30_C3N			C3	7206A P5	1050
BK35_C7	BK35	染黑	C7	6207	无预压
BK35_C5			C5	7207B P0	1320
BK35_C7N		化学镍	C7	6207	无预压
BK35_C5N	C5		7207B P0	1320	
BK40_C7	BK40	染黑	C7	6208	无预压
BK40_C5			C5	7208B P0	2050
BK40_C7N		化学镍	C7	6208	无预压
BK40_C5N			C5	7208B P0	2050



编号	部品名称	数量
1	轴承座本体	1
2	轴承	1组
3	压板	1
4	间隔圈	2
5	轴封	2
6	锁固螺帽	1组
7	内六角止付螺丝	2

BK



单位 mm

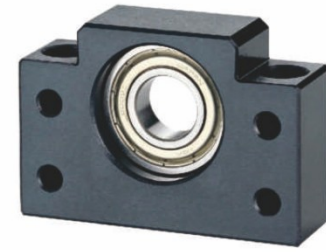
型号	轴径 d1	L	L1	L2	L3	B	H	b ±0.02	h ±0.02	B1	H1	E	P	C1	C2	d2	X	Y	Z	M	T	G	Q	重量
BK10	10	25	5	29.5	5	60	39	30	22	34	32.5	15	46	13	6	5.5	6.6	10.8	5	M3	16	15	M6	0.4
BK12	12	25	5	29.5	5	60	43	30	25	34	32.5	18	46	13	6	5.5	6.6	10.8	1.5	M4	19	18	M6	0.45
BK15	15	27	6	32	6	70	48	35	28	40	38	18	54	15	6	5.5	6.6	11	6.5	M4	22	18	M6	0.6
BK17	17	35	9	44	7	86	64	43	39	50	55	28	68	19	8	6.6	9	14	8.5	M4	24	30	M6	1.3
BK20	20	35	8	43	8	88	60	44	34	52	50	22	70	19	8	6.6	9	14	8.5	M4	30	24	M6	1.3
BK25	25	42	12	54	9	106	80	53	48	64	70	33	85	22	10	9	11	17	11	M5	35	37	M6	2.4
BK30	30	45	14	61	9	128	89	64	51	76	78	33	102	23	11	11	14	20	13	M6	40	37	M6	3.4
BK35	35	50	14	67	12	140	96	70	52	88	79	35	114	26	12	11	14	20	13	M8	50	37	M6	4.4
BK40	40	61	18	76	15	160	110	80	60	100	90	37	130	33	14	14	18	26	17.5	M8	50	43	M6	6.8

备注:  
 1. C7级使用6字头轴承, 轴向需轻负荷, 间隙约0.03mm。(预订此规格请先洽询技术资料)  
 2. C5级使用之轴承经预压处理, 轴向0间隙。  
 3. 轴承皆采用台湾品牌大厂, 采DF组装, 最适宜滚珠螺杆使用。  
 4. 标准品无油嘴 (标示★处), 若有需要请事先告知业务人员。

BF系列 (方型支撑侧)

BF系列 (方型支撑侧)

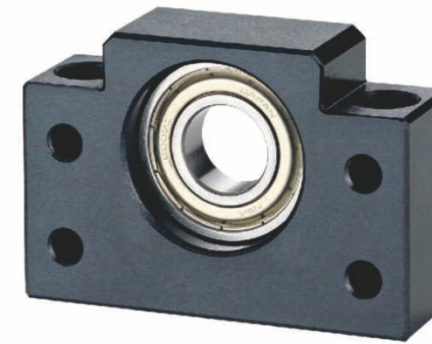
订购编号	型号	表面处理	适用螺杆	使用轴承
BF10_C7	BF10	染黑	C7	608ZZ
BF10_C3			C3 C5	608ZZ
BF10_C7N		化学镍	C7	608DD
BF10_C3N			C3 C5	608DD
BF12_C7	BF12	染黑	C7	6000ZZ
BF12_C3			C3 C5	6000ZZ
BF12_C7N		化学镍	C7	6000DDU
BF12_C3N			C3 C5	6000DDU
BF15_C7	BF15	染黑	C7	6002ZZ
BF15_C3			C3 C5	6002ZZ
BF15_C7N		化学镍	C7	6002DDU
BF15_C3N			C3 C5	6002DDU
BF17_C7	BF17	染黑	C7	6203ZZ
BF17_C3			C3 C5	6203ZZ
BF17_C7N		化学镍	C7	6203DDU
BF17_C3N			C3 C5	6203DDU
BF20_C7	BF20	染黑	C7	6004ZZ
BF20_C3			C3 C5	6004ZZ
BF20_C7N		化学镍	C7	6004DDU
BF20_C3N			C3 C5	6004DDU
BF25_C7	BF25	染黑	C7	6205ZZ
BF25_C3			C3 C5	6205ZZ
BF25_C7N		化学镍	C7	6205DDU
BF25_C3N			C3 C5	6205DDU
BF30_C7	BF30	染黑	C7	6206ZZ
BF30_C3			C3 C5	6206ZZ
BF30_C7N		化学镍	C7	6206DDU
BF30_C3N			C3 C5	6206DDU
BF35_C7	BF35	染黑	C7	6207ZZ
BF35_C3			C3 C5	6207ZZ
BF35_C7N		化学镍	C7	6207DDU
BF35_C3N			C3 C5	6207DDU
BF40_C7	BF40	染黑	C7	6208ZZ
BF40_C3			C3 C5	6208ZZ
BF40_C7N		化学镍	C7	6208DDU
BF40_C3N			C3 C5	6208DDU



染黑 (适用环境: 一般)

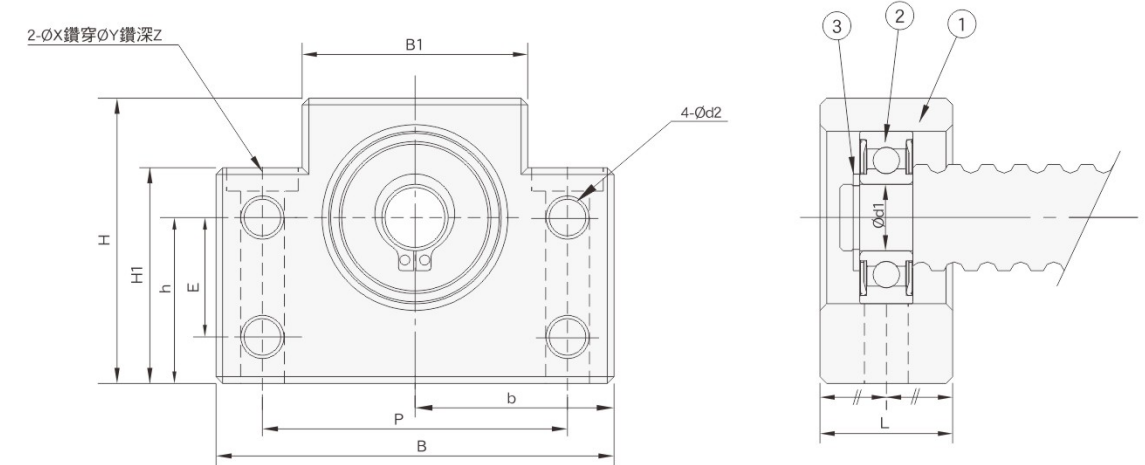


化学镍 (适用环境: 无尘室)



编号	部品名称	数量
1	轴承座本体	1
2	轴承	1组
3	C型号扣环	1

BF



单位 mm

型号	轴径	L	B	H	b	h	B1	H1	E	P	d2	X	Y	Z	使用轴承	使用C型扣环	重量
					±0.02	±0.02											
BF10	8	20	60	39	30	22	34	32.5	15	46	5.5	6.6	10.8	5	608ZZ	S 08	0.3
BF12	10	20	60	43	30	25	34	32.5	18	46	5.5	6.6	10.8	1.5	6000ZZ	S 10	0.35
BF15	15	20	70	48	35	28	40	38	18	54	5.5	6.6	11	6.5	6002ZZ	S 15	0.4
BF17	17	23	86	64	43	39	50	55	28	68	6.6	9	14	8.5	6203ZZ	S 17	0.75
BF20	20	26	88	60	44	34	52	50	22	70	6.6	9	14	8.5	6004ZZ	S 20	0.77
BF25	25	30	106	80	53	48	64	70	33	85	9	11	17	11	6205ZZ	S 25	1.45
BF30	30	32	128	89	64	51	76	78	33	102	11	14	20	13	6206ZZ	S 30	1.95
BF35	35	32	140	96	70	52	88	79	35	114	11	14	20	13	6207ZZ	S 35	2.25
BF40	40	37	160	110	80	60	100	90	37	130	14	18	26	17.5	6208ZZ	S 40	3.3

备注: 1. 染黑使用之轴承采用变铁盖。 2. 化学镍使用之轴承经采用双塑胶盖。 3. 轴承皆采用台湾品牌大厂。

FK系列 (圆型固定侧)

FK系列 (圆型固定侧)

订购编号	型号	表面处理	适用螺杆	使用轴承	
				型号	最大启动扭矩 gf·cm
FK05_C7	FK05	染黑	C7	605	无预压
FK05_C7N		化学镍	C7	605	无预压
FK06_C7	FK06	染黑	C7	606	无预压
FK06_C5			C5	706A P0	50
FK06_C3			C3	706A P5	50
FK06_C7N		化学镍	C7	606	无预压
FK06_C5N			C5	706A P0	50
FK06_C3N			C3	706A P5	50
FK08_C7	FK08	染黑	C7	608	无预压
FK08_C5			C5	708A P0	90
FK08_C3			C3	708A P5	90
FK08_C7N		化学镍	C7	608	无预压
FK08_C5N			C5	708A P0	90
FK08_C3N			C3	708A P5	90
FK10_C7	FK10	染黑	C7	6000	无预压
FK10_C5			C5	7000A P0	190
FK10_C3			C3	7000A P5	190
FK10_C7N		化学镍	C7	6000	无预压
FK10_C5N			C5	7000A P0	190
FK10_C3N			C3	7000A P5	190
FK12_C7	FK12	染黑	C7	6001	无预压
FK12_C5			C5	7001A P0	210
FK12_C3			C3	7001A P5	210
FK12_C7N		化学镍	C7	6001	无预压
FK12_C5N			C5	7001A P0	210
FK12_C3N			C3	7001A P5	210
FK15_C7	FK15	染黑	C7	6002	无预压
FK15_C5			C5	7002A P0	230
FK15_C3			C3	7002A P5	230
FK15_C7N		化学镍	C7	6002	无预压
FK15_C5N			C5	7002A P0	230
FK15_C3N			C3	7002A P5	230



备注:  
 1. C7级使用6字头轴承, 轴向需轻负荷, 间隙约0.03mm。(预订此规格请先洽询技术资料)  
 2. C5级使用之轴承经预压处理, 轴向0间隙。  
 3. 轴承皆采用台湾品牌大厂, 采DF组装, 最适宜滚珠螺杆使用。

订购编号	型号	表面处理	适用螺杆	使用轴承		
				型号	最大启动扭矩 gf·cm	
FK17_C7	FK17	染黑	C7	6203A P0	无预压	
FK17_C5			C5	7203A P0	370	
FK17_C3			C3	7203A P5	370	
FK17_C7N		化学镍	C7	6203A P0	无预压	
FK17_C5N			C5	7203A P0	370	
FK17_C3N			C3	7203A P5	370	
FK20_C7	FK20	染黑	C7	6204A P0	无预压	
FK20B_C7			C7	7204B P0	无预压	
FK20_C5			C5	7204A P0	550	
FK20B_C5			C5	7204B P0	660	
FK20_C3			C3	7204A P5	550	
FK20_C7N			化学镍	C7	6204A P0	无预压
FK20B_C7N		C7		7204B P0	无预压	
FK20_C5N		C5		7204A P0	550	
FK20B_C5N		C5		7204A P0	660	
FK20_C3N		C3		7204A P5	550	
FK25_C7		FK25		染黑	C7	6205A P0
FK25B_C7			C7		7205B P0	无预压
FK25_C5	C5		7205A P0		730	
FK25B_C5	C5		7205B P0		1000	
FK25_C3	C3		7205A P5		730	
FK25_C7N	化学镍		C7		6205A P0	无预压
FK25B_C7N			C7	7205B P0	无预压	
FK25_C5N			C3	7205A P0	730	
FK25B_C5N			C5	7205B P0	1000	
FK25_C3N			C3	7205A P5	730	
FK30_C7			FK30	染黑	C7	6206A P0
FK30B_C7	C7				7206B P0	无预压
FK30_C5	C5	7206A P0			1050	
FK30B_C5	C5	7206B P0			1250	
FK30_C3	C3	7206A P5			1050	
FK30_C7N	化学镍	C7			6206A P0	无预压
FK30B_C7N		C7		7206B P0	无预压	
FK30_C5N		C5		7206B P0	1050	
FK30B_C5N		C5		7206B P0	1250	
FK30_C3N		C3		7206A P5	1050	

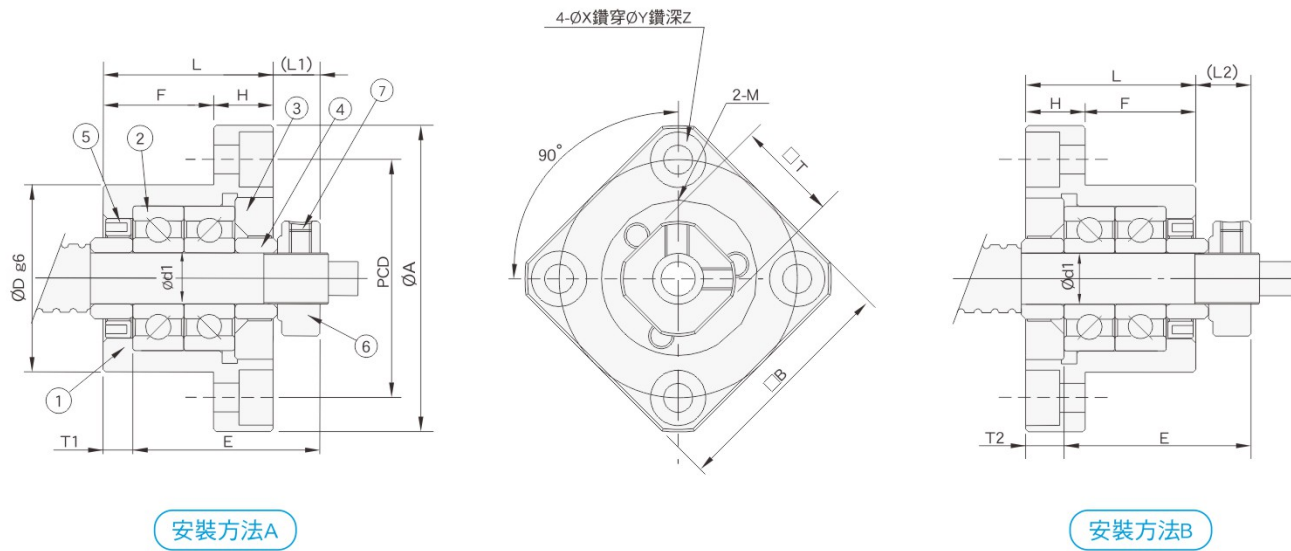


备注:  
 1. C7级使用6字头轴承, 轴向需轻负荷, 间隙约0.03mm。(预订此规格请先洽询技术资料)  
 2. C5级使用之轴承经预压处理, 轴向0间隙。  
 3. 轴承皆采用台湾品牌大厂, 采DF组装, 最适宜滚珠螺杆使用。  
 4. 标准品无油嘴 (标示★处), 若有需要请事先告知业务人员。



编号	部品名称	数量
1	轴承座本体	1
2	轴承	1组
3	压板	1
4	间隔圈	2
5	轴封	1
6	锁固螺帽	1组
7	内六角止付螺丝	2

FK05~FK08



单位 mm

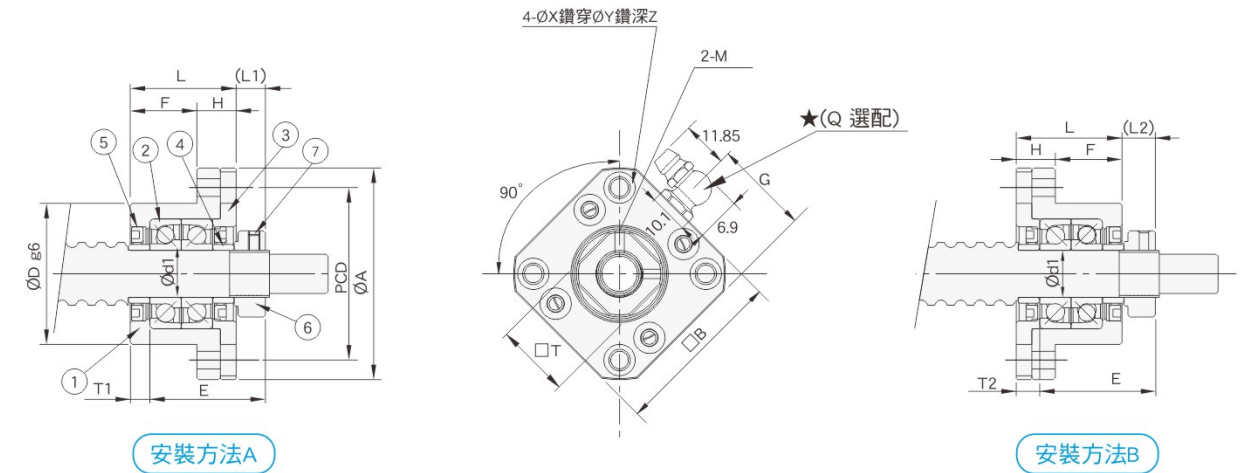
型号	轴径 d1	L	H	F	E	Dg6	A	PCD	B	装置方法A		装置方法B		X	Y	Z	M	T	G	Q	重量
										L1	T1	L2	T2								
FK05	5	16.5	6	10.5	18.5	20 <sup>-0.007/-0.02</sup>	34	26	26	5.5	3.5	5	3	3.4	6.5	4	M3	11		M6	0.1
FK06	6	20	7	13	22	22 <sup>-0.007/-0.02</sup>	36	28	28	5.5	3.5	6.5	4.5	3.4	6.5	4	M3	12		M6	0.12
FK08	8	23	9	14	26	28 <sup>-0.007/-0.02</sup>	43	35	35	7	4	8	5	3.4	6.5	4	M3	14		M6	0.16



编号	部品名称	数量
1	轴承座本体	1
2	轴承	1组
3	压板	1
4	间隔圈	2
5	轴封	2
6	锁固螺帽	1组
7	内六角止付螺丝	2

油嘴位置仅供参考, 详细油嘴位置至本公司网站型录查询。

FK10~FK30



单位 mm

型号	轴径 d1	L	H	F	E	Dg6	A	PCD	B	装置方法A		装置方法B		X	Y	Z	M	T	G	Q	重量
										L1	T1	L2	T2								
FK10	10	27	10	17	29.5	34 <sup>-0.009/-0.025</sup>	52	42	42	7.5	5	8.5	6	4.5	8	4	M3	16	-	M6	0.25
FK12	12	27	11	16	29.5	36 <sup>-0.009/-0.025</sup>	54	44	44	7.5	5	8.5	6	4.5	8	4	M4	19	-	M6	0.26
FK15	15	32	15	17	36	40 <sup>-0.009/-0.025</sup>	63	50	52	10	6	12	8	5.5	9.5	6	M4	22	26	M6	0.4
FK17	17	45	22	23	47	50 <sup>-0.009/-0.025</sup>	77	62	61	11	9	14	12	6.6	11	10	M4	24	30.5	M6	0.85
FK20	20	52	22	30	50	57 <sup>-0.010/-0.029</sup>	85	70	68	8	10	12	14	6.6	11	10	M4	30	34	M6	1.2
FK25	25	57	27	30	59	63 <sup>-0.010/-0.029</sup>	98	80	79	13	10	20	17	9	15	13	M5	35	39.5	M6	1.6
FK30	30	62	30	32	61	75 <sup>-0.010/-0.029</sup>	117	95	93	11	12	17	18	11	17.5	15	M6	40	46.5	M6	2.38

FF 系列 (圆型支撑侧)

FF 系列 (圆型支撑侧)

订购编号	型号	表面处理	适用螺杆	使用轴承
FF06_C7	FF06	染黑	C7	606ZZ
FF06_C3			C3 C5	606ZZ
FF06_C7N		化学镍	C7	606VV
FF06_C3N			C3 C5	606VV
FF10_C7	FF10	染黑	C7	608ZZ
FF10_C3			C3 C5	608ZZ
FF10_C7N		化学镍	C7	608DD
FF10_C3N			C3 C5	608DD
FF12_C7	FF12	染黑	C7	6000ZZ
FF12_C3			C3 C5	6000ZZ
FF12_C7N		化学镍	C7	6000DDU
FF12_C3N			C3 C5	6000DDU
FF15_C7	FF15	染黑	C7	6002ZZ
FF15_C3			C3 C5	6002ZZ
FF15_C7N		化学镍	C7	6002DDU
FF15_C3N			C3 C5	6002DDU
FF17_C7	FF17	染黑	C7	6203ZZ
FF17_C3			C3 C5	6203ZZ
FF17_C7N		化学镍	C7	6203DDU
FF17_C3N			C3 C5	6203DDU
FF20_C7	FF20	染黑	C7	6204ZZ
FF20_C3			C3 C5	6204ZZ
FF20_C7N		化学镍	C7	6204DDU
FF20_C3N			C3 C5	6204DDU
FF25_C7	FF25	染黑	C7	6205ZZ
FF25_C3			C3 C5	6205ZZ
FF25_C7N		化学镍	C7	6205DDU
FF25_C3N			C3 C5	6205DDU
FF30_C7	FF30	染黑	C7	6206ZZ
FF30_C3			C3 C5	6206ZZ
FF30_C7N		化学镍	C7	6206DDU
FF30_C3N			C3 C5	6206DDU



染黑 (适用环境: 一般)

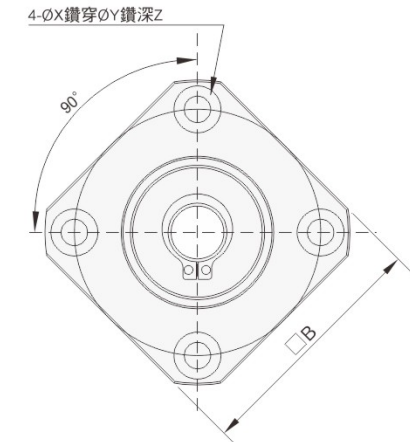
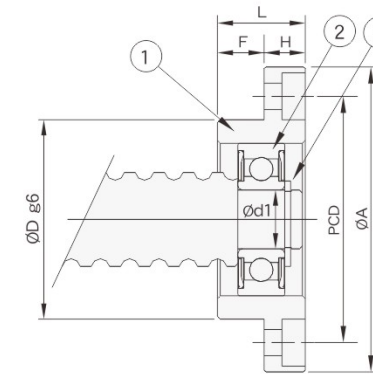


化学镍 (适用环境: 无尘室)



编号	部品名称	数量
1	轴承座本体	1
2	轴承	1组
3	C型号扣环	1

FF



单位 mm

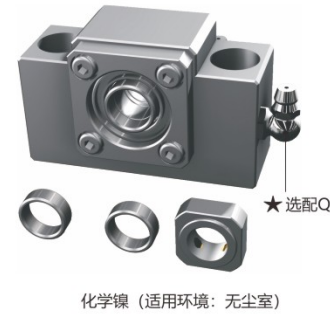
型号	轴径 d1	L	H	F	Dg6	A	PCD	B	X	Y	Z	使用轴承	使用C型扣环	重量
FF06	6	10	6	4	22 <sup>-0.007</sup> / <sub>-0.02</sub>	36	28	28	3.4	6.5	4	606ZZ	S 06	0.08
FF10	8	12	7	5	28 <sup>-0.007</sup> / <sub>-0.02</sub>	43	35	35	3.4	6.5	4	608ZZ	S 08	0.1
FF12	10	15	7	8	34 <sup>-0.009</sup> / <sub>-0.025</sub>	52	42	42	4.5	8	4	6000ZZ	S 10	0.15
FF15	15	17	9	8	40 <sup>-0.009</sup> / <sub>-0.025</sub>	63	50	52	5.5	9.5	5.5	6002ZZ	S 15	0.22
FF17	17	20	11	9	50 <sup>-0.009</sup> / <sub>-0.025</sub>	77	62	61	6.6	11	6.5	6203ZZ	S 17	0.35
FF20	20	20	11	9	57 <sup>-0.010</sup> / <sub>-0.029</sub>	85	70	68	6.6	11	6.5	6204ZZ	S 20	0.45
FF25	25	24	14	10	63 <sup>-0.010</sup> / <sub>-0.029</sub>	98	80	79	9	14	8.5	6205ZZ	S 25	0.66
FF30	30	27	18	9	75 <sup>-0.010</sup> / <sub>-0.029</sub>	117	95	93	11	17	11	6206ZZ	S 30	1.05

备注: 1. 染黑使用之轴承采用变铁盖。 2. 化学镍使用之轴承经采用双塑胶盖。 3. 轴承皆采用台湾品牌大厂。

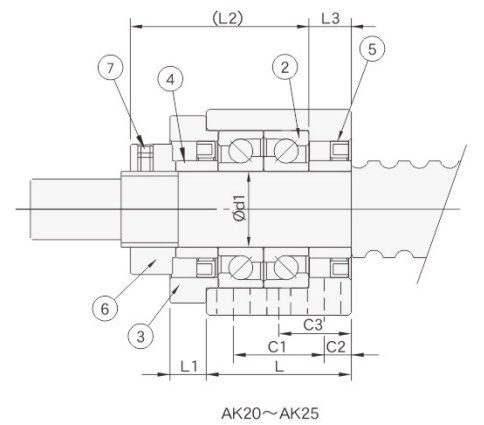
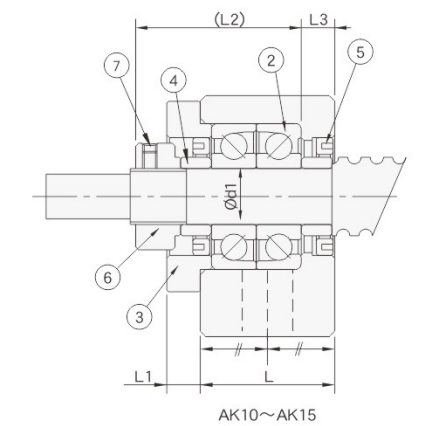
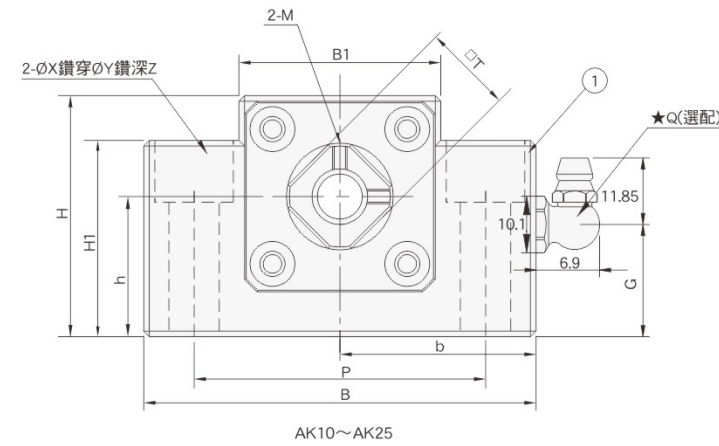
AK系列 (方型固定侧)

AK系列 (方型固定侧)

订购编号	型号	表面处理	适用螺杆	使用轴承	
				型号	最大启动扭矩 gf·cm
AK10_C7	AK10	染黑	C7	6000	无预压
AK10_C5			C5	7000A P0	190
AK10_C3			C3	7000A P5	190
AK10_C7N		化学镍	C7	6000	无预压
AK10_C5N			C5	7000A P0	190
AK10_C3N			C3	7000A P5	190
AK12_C7	AK12	染黑	C7	6001	无预压
AK12_C5			C5	7001A P0	210
AK12_C3			C3	7001A P5	210
AK12_C7N		化学镍	C7	6001	无预压
AK12_C5N			C5	7001A P0	210
AK12_C3N			C3	7001A P5	210
AK15_C7	AK15	染黑	C7	6002	无预压
AK15_C5			C5	7002A P0	230
AK15_C3			C3	7002A P5	230
AK15_C7N		化学镍	C7	6002	无预压
AK15_C5N			C5	7002A P0	230
AK15_C3N			C3	7002A P5	230
AK20_C7	AK20	染黑	C7	6204	无预压
AK20B_C7			C7	7204B P0	无预压
AK20_C5			C5	7204A P0	380
AK20B_C5		C5	7204B P0	550	
AK20_C3		C3	7204A P5	380	
AK20_C7N		化学镍	C7	6204	无预压
AK20B_C7N			C7	7204B P0	无预压
AK20_C5N			C5	7204A P0	380
AK20B_C5N		C5	7204B P0	550	
AK20_C3N	C3	7204A P5	380		
AK25_C7	AK25	染黑	C7	6205	无预压
AK25B_C7			C7	7205B P0	无预压
AK25_C5			C5	7205A P0	730
AK25B_C5		C5	7205B P0	1050	
AK25_C3		C3	7205A P0	730	
AK25_C7N		化学镍	C7	6205	无预压
AK25B_C7N			C7	7205B P0	无预压
AK25_C5N			C5	7205A P0	730
AK25B_C5N		C5	7205B P0	1050	
AK25_C3N	C3	7205A P5	730		



AK



编号	部品名称	数量
1	轴承座本体	1
2	轴承	1组
3	压板	1
4	间隔圈	2
5	轴封	2
6	锁固螺帽	1组
7	内六角止付螺丝	2

单位 mm

型号	轴径 d1	L	L1	L2	L3	B	H	b ±0.02	h ±0.02	B1	H1	P	X	Y	Z	M	T	C1	C2	C3	G	Q	重量
AK10	10	24	6	29.5	6	70	43	35	25	36	35	52	9	14	11	M3	16	-	-	-	20	M6	0.5
AK12	12	24	6	29.5	6	70	43	35	25	36	35	52	9	14	11	M4	19	-	-	-	20	M6	0.5
AK15	15	25	6	36	5	80	49	40	30	41	40	60	11	17	15	M4	22	-	-	-	21	M6	0.65
AK20	20	42	10	50	10	95	58	47.5	30	56	45	75	11	17	15	M4	30	22	10	-	24	M6	1.45
AK25	25	48	12	56	14	105	68	52.5	35	66	25	85	11	-	-	M5	35	30	9	24	58	-	1.92

备注:  
 1. C7级使用6字头轴承, 轴向需轻负荷, 间隙约0.03mm。(预订此规格请先咨询技术资料)  
 2. C5级使用之轴承经预压处理, 轴向0间隙。  
 3. 轴承皆采用台湾品牌大厂, 采DF组装, 最适宜滚珠螺杆使用。  
 4. 标准品无油嘴 (标示★处), 若有需要请事先告知业务人员。

AF 系列 (方型支撑侧)

AF 系列 (方型支撑侧)

订购编号	型号	表面处理	适用螺杆	使用轴承	
AF10_C7	AF10	染黑	C7	608ZZ	
AF10_C3			C3 C5	608ZZ	
AF10_C7N		化学镍	C7	608DD	
AF10_C3N			C3 C5	608DD	
AF12_C7	AF12	染黑	C7	6000ZZ	
AF12_C3			C3 C5	6000ZZ	
AF12_C7N		化学镍	C7	6000DDU	
AF12_C3N			C3 C5	6000DDU	
AF15_C7	AF15	染黑	C7	6002ZZ	
AF15_C3			C3 C5	6002ZZ	
AF15_C7N		化学镍	C7	6002DDU	
AF15_C3N			C3 C5	6002DDU	
AF20_C7	AF20	染黑	C7	6204ZZ	
AF20_C3			C3 C5	6204ZZ	
AF20_C7N		化学镍	C7	6204DDU	
AF20_C3N			C3 C5	6204DDU	
AF25_C7	AF25	染黑	C7	6205ZZ	
AF25_C3			C3 C5	6205ZZ	
AF25_C7N		化学镍	C7	6205DDU	
AF25_C3N			C3 C5	6205DDU	

染黑 (适用环境: 一般)

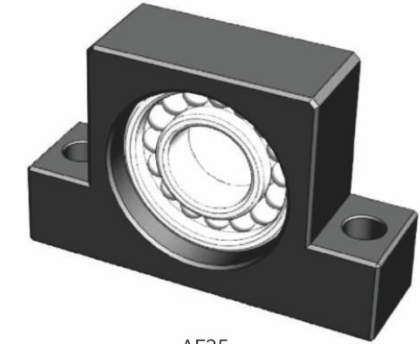
化学镍 (适用环境: 无尘室)

染黑 (适用环境: 一般)

化学镍 (适用环境: 无尘室)



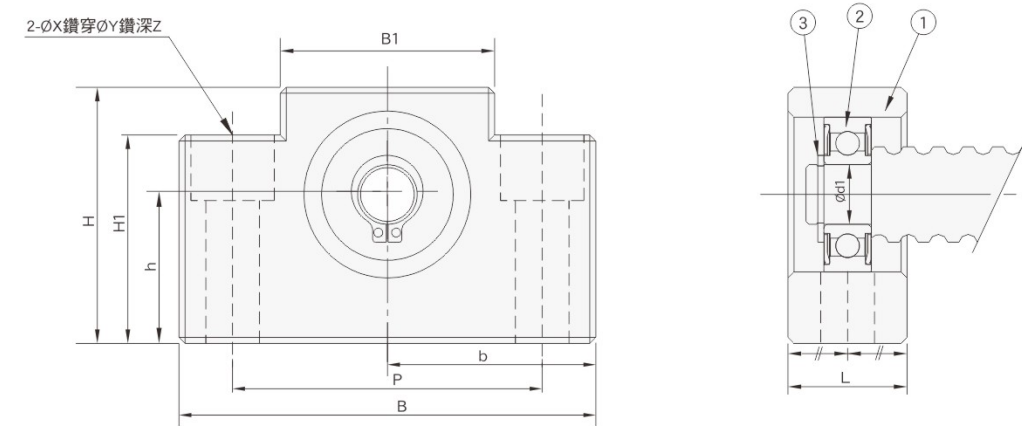
AF10~20



AF25

AF

编号	部品名称	数量
1	轴承座本体	1
2	轴承	1组
3	C型号扣环	1



单位 mm

型号	轴径 d1	L	B	H	b	h	B1	H1	P	X	Y	Z	使用轴承	使用C型扣环	重量
AF10	8	20	70	43	±0.02 35	±0.02 25	36	35	52	9	14	11	608ZZ	S 08	0.37
AF12	10	20	70	43	±0.02 35	±0.02 25	36	35	52	9	14	11	6000ZZ	S 10	0.37
AF15	15	20	80	49	±0.02 40	±0.02 30	41	40	60	9	14	11	6002ZZ	S 15	0.45
AF20	20	26	95	58	±0.02 47.5	±0.02 30	56	45	75	11	17	15	6204ZZ	S 20	0.75
AF25	25	30	105	68	±0.02 52.5	±0.02 35	66	25	85	11	-	-	6205ZZ	S 25	0.95

备注: 1. 染黑使用之轴承采用变铁盖。 2. 化学镍使用之轴承经采用双塑胶盖。 3. 轴承皆采用台湾品牌大厂。

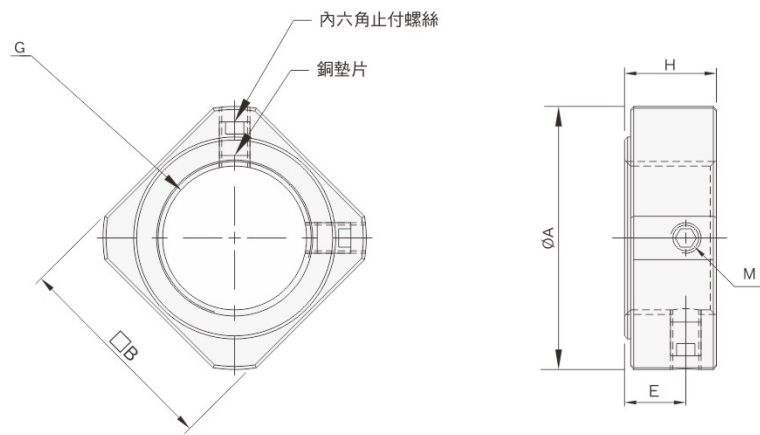
锁固螺帽

建议轴端加工尺寸 (固定侧) —— BK型



编号	部品名称	数量
1	锁固螺帽	1组
2	内六角止付螺丝附铜片	2

Lock Nut

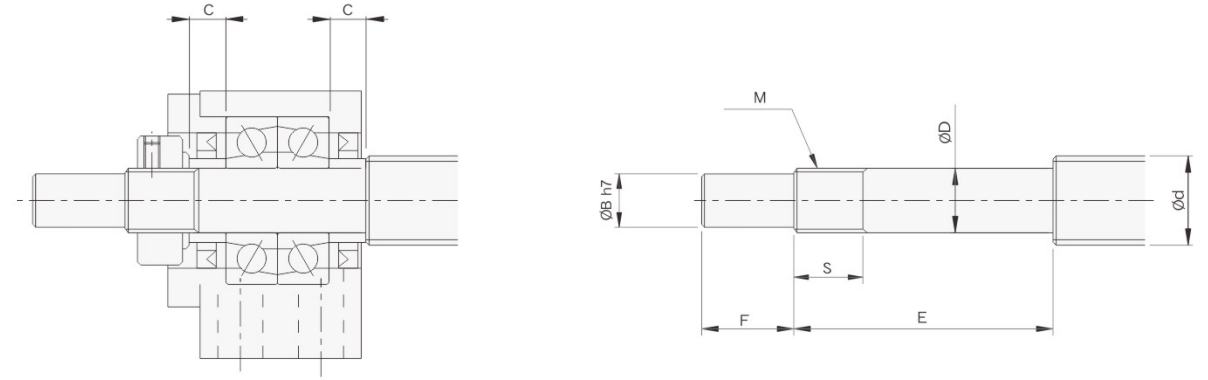


单位 mm

型号	H	A	E	M	B	G
RN-M5x0.5	5	12.5	2.7	M3x0.5	11	M5x0.5
RN-M6x0.75	5	13.5	2.7	M3x0.5	12	M6x0.75
RN-M8x1.0	6.5	16	4	M3x0.5	14	M8x1.0
RN-M10x1.0	8	19	5.5	M3x0.5	16	M10x1.0
RN-M12x1.0	8	22	5.5	M4x0.7	19	M12x1.0
RN-M15x1.0	8	25	4.75	M4x0.7	22	M15x1.0

单位 mm

型号	H	A	E	M	B	G
RN-M17x1.0	13	29	9	M4	24	M17x1.0
RN-M20x1.0	11	35	7	M4	30	M20x1.0
RN-M25x1.5	15	43	10	M6	35	M25x1.5
RN-M30x1.5	20	48	14	M6	40	M30x1.5
RN-M35x1.5	21	60	14	M6	50	M35x1.5
RN-M40x1.5	25	62	18	M6	50	M40x1.5

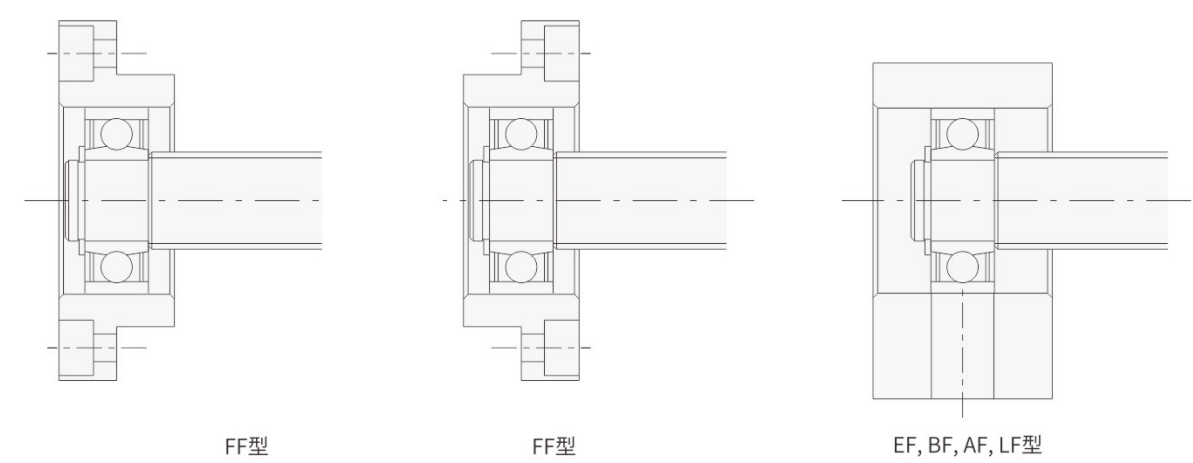
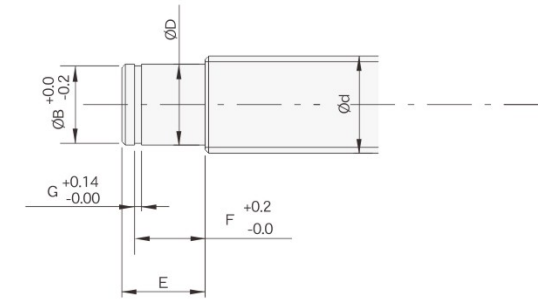
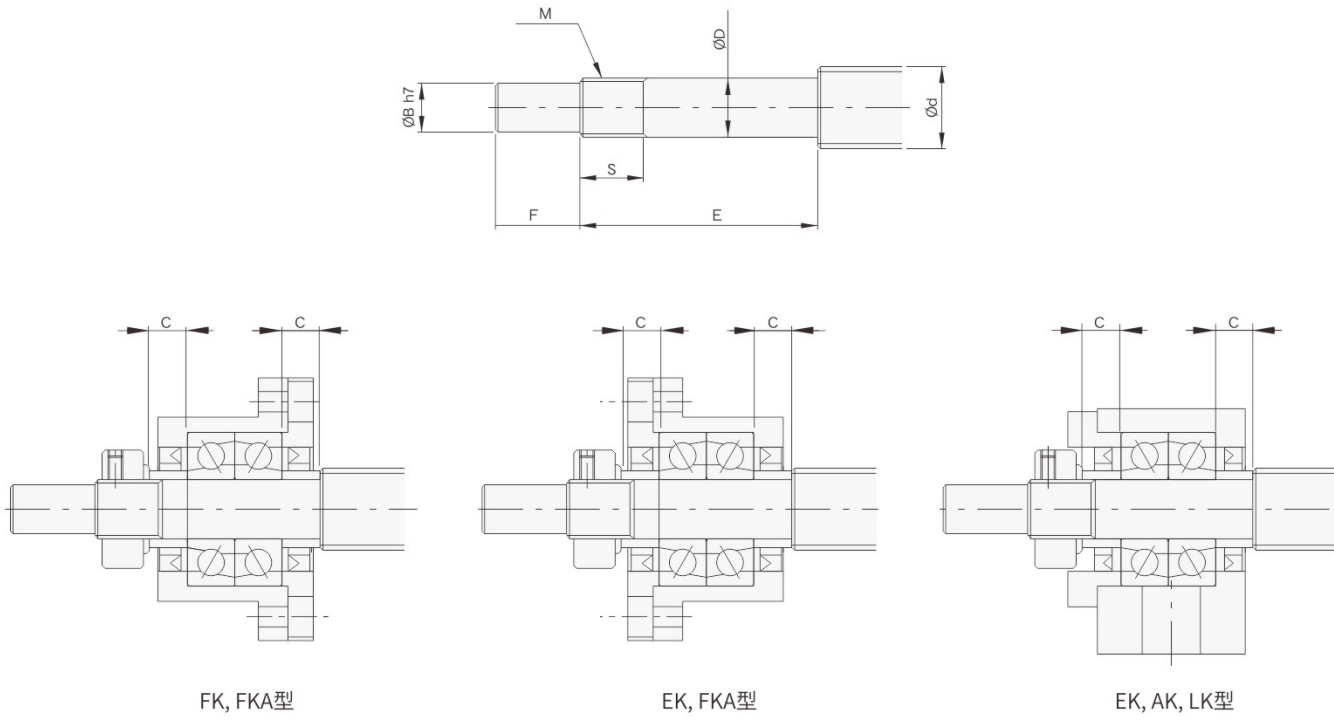


单位 mm

型号	滚珠螺杆轴外径	轴端部外径	套筒长度			公称螺纹		
			B	E	F	M	S	
BK型	d	D	B	E	F	M	S	C
BK10	12/14/15	10 <sup>-0.008</sup> <sup>-0.015</sup>	8	36	15	M10x1	12	5.5
BK12	14/15/16	12 <sup>-0.008</sup> <sup>-0.015</sup>	10	36	15	M12x1	12	5.5
BK15	18/20	15 <sup>-0.008</sup> <sup>-0.017</sup>	12	40	20	M15x1	12	6
BK17	20/25	17 <sup>-0.008</sup> <sup>-0.017</sup>	15	53	23	M17x1	17	7
BK20	25/28	20 <sup>-0.008</sup> <sup>-0.017</sup>	17	53	25	M20x1	15	8
BK25	32/36	25 <sup>-0.008</sup> <sup>-0.017</sup>	20	66	30	M25x1.5	20	9
BK30	36/40	30 <sup>-0.008</sup> <sup>-0.018</sup>	25	73	38	M30x1.5	25	9
BK35	45	35 <sup>-0.008</sup> <sup>-0.018</sup>	30	82	45	M35x1.5	26	12
BK40	50	40 <sup>-0.008</sup> <sup>-0.018</sup>	35	94	50	M40x1.5	30	15

建议轴端加工尺寸 (固型侧) —— FK, FKA, EK, AK, LK型

建议轴端加工尺寸 (支撑侧) —— FF, EF, BF, AF, LF型



单位 mm

型号				滚珠螺杆轴外径	轴端部外径	公称螺纹					套筒长度
FK FKA型	EK型	AK型	LK型	d	D	B	E	F	M	S	C
FK05	EK05	-	-	8	5 -0.008 -0.015	4	23	6	M5x0.5	7	3.5
FK06 FKA06	EK06	-	-	8	6 -0.008 -0.015	4	28	8	M6x0.75	8	5
FK08 FKA08	EK08	-	LK08	10/12	8 -0.008 -0.015	6	32	9	M8x1	10	5.5
FK10 FKA10	EK10	AK10	LK10	12/14/15	10 -0.008 -0.015	8	36	15	M10x1	12	5.5
FK12 FKA12	EK12	AK12	LK12	14/15/16	12 -0.008 -0.015	10	36	15	M12x1	12	5.5
FK15 FKA15	EK15	AK15	LK15	18/20	15 -0.008 -0.017	12	48	20	M15x1	13	10
FK17	-	-	-	20/25	17 -0.008 -0.017	15	59	23	M17x1	17	10
FK20 FKA20	EK20	AK20	-	25/28/30	20 -0.008 -0.017	17	64	25	M20x1	16	11
FK25	-	AK25	-	30/32/36	25 -0.008 -0.017	20	76	30	M25x1.5	20	14
FK30	-	-	-	36/40	30 -0.008 -0.018	25	73	38	M30x1.5	25	9

单位 mm

型号					滚珠螺杆轴外径	轴端部外径					
FF型	EF型	BF型	AF型	LF型	d	D	E	B	F	G	
FF06	EF06	-	-	-	8	6 -0.008 -0.015	9	5.7	6.8	0.8	
-	EF08	-	-	LF08	10	6 -0.008 -0.015	9	5.7	6.8	0.8	
FF10	EF10	BF10	AF10	-	12/14/15	8 -0.008 -0.015	10	7.6	7.9	0.9	
FF12	EF12	BF12	AF12	LF12	14/15/16	10 -0.008 -0.015	11	9.6	9.15	1.15	
FF15	EF15	BF15	AF15	LF15	18/20	15 -0.008 -0.017	13	14.3	10.15	1.15	
FF17	-	BF17	-	-	20/25	17 -0.008 -0.017	16	16.2	13.15	1.15	
FF20	EF20	(BF20)	AF20	-	25/28/30	20 -0.008 -0.017	19(16)	19	15.35(13.35)	1.35	
FF25	-	BF25	AF25	-	30/32/36	25 -0.008 -0.017	20	23.9	16.35	1.35	
FF30	-	BF30	-	-	36/40	30 -0.008 -0.018	21	28.6	17.75	1.75	
-	-	BF35	-	-	40/45	35 -0.008 -0.018	22	33	18.75	1.75	
-	-	BF40	-	-	50	40 -0.008 -0.018	23	38	19.95	1.95	